

ÄNDERUNGEN:

- GIBL - BÄ11 - 11135 - PD - Wien, im Juli 2014
- GIBL - BÄ12 - 11328 - PD - Wien, im April 2015
- GIBL - BÄ13 - 11535 - PD - Wien, im Oktober 2017
- GIBL - BÄ14 - 11668 - PD - Wien, im April 2018
- GIBL - BÄ15 - 12000 - PD - Wien, im Februar 2023
- GIBL - BÄ16 - 12002 - PD - Wien, im März 2023
- GIBL - BÄ15 - 12000 - A - PD - Wien, im Februar 2024

ÖFFENTLICHE AUFLAGE DES PLANENTWURFS

VON 22.12.2023
BIS 08.02.2024

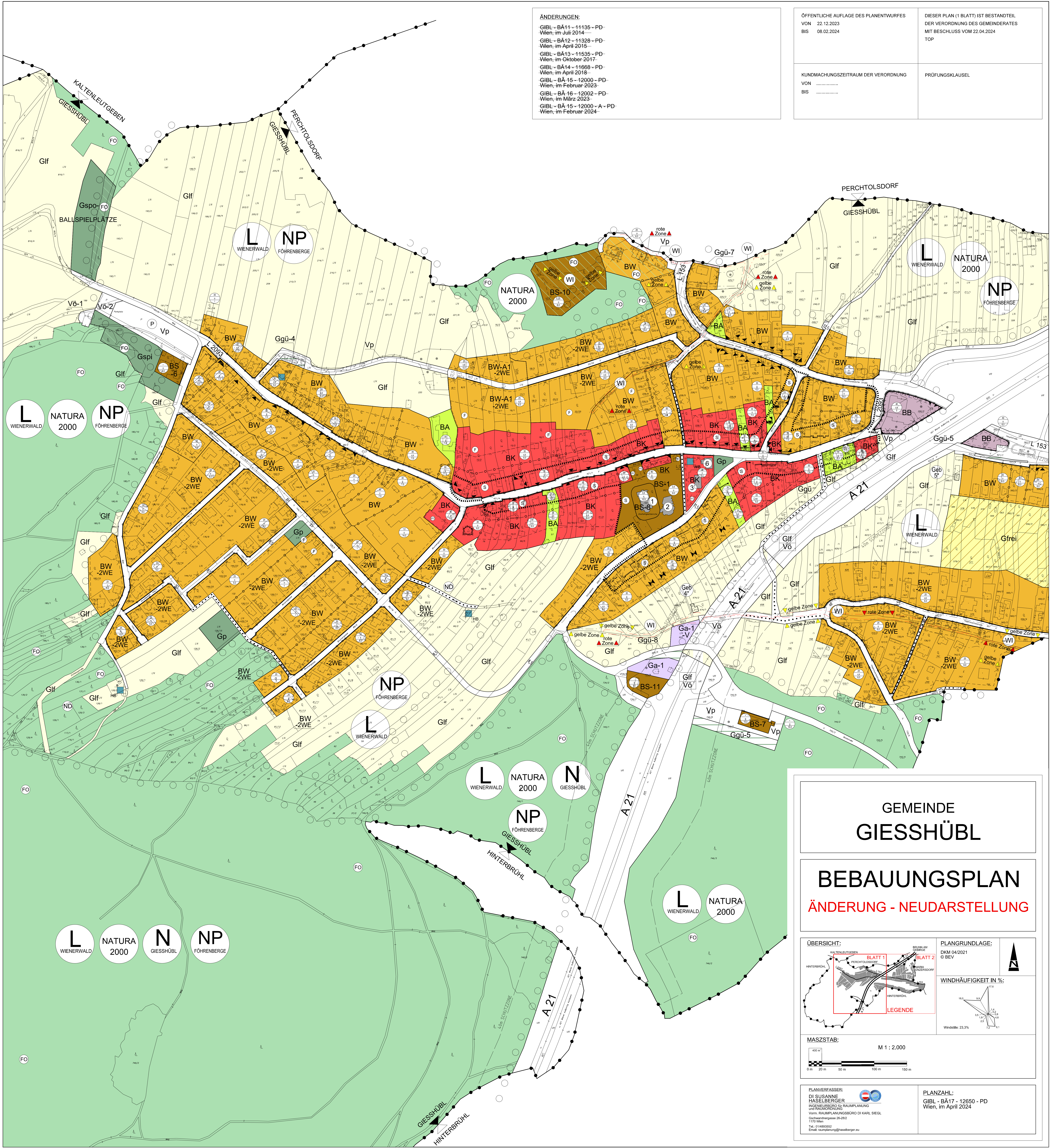
DIESER PLAN (1 BLATT) IST BESTANDTEIL

DER VERORDNUNG DES GEMEINDERATES
MIT BESCHLUSS VOM 22.04.2024
TOP

KUNDMACHUNGSZEITRAUM DER VERORDNUNG

VON
BIS

PRÜFUNGSKLAUSEL



**GEMEINDE
GISSHÜBL**

**BEBAUUNGSPLAN
ÄNDERUNG - NEUDARSTELLUNG**

ÜBERSICHT:

PLANGRUNDLAGE:
DKM 04/2021
© BEV

WINDHÄUFIGKEIT IN %:

Windstille: 23,3%

MASZSTAB:
M 1 : 2.000

PLANVERFASSTER:
DI SUSANNE
HASELBERGER
INGENIEURBÜRO FÜR RAUMPLANUNG
UND RAUMORDNUNG
Vom RAUMPLANUNGSBÜRO DI KARL SIEGL
Gießwärdgasse 26-28/2
1170 Wien
Tel.: 014890552
Email: raumplanung@haseberger.eu

PLANZAHL:
GIBL - BÄ17 - 12650 - PD
Wien, im April 2024